

# Punktentwässerung

Poresta® BF KMK

Poresta® BF 95

Poresta® BF 70

Sanitärtechnik. Einfach. Intelligent.





Krankenhaus

Poresta® BF KMK

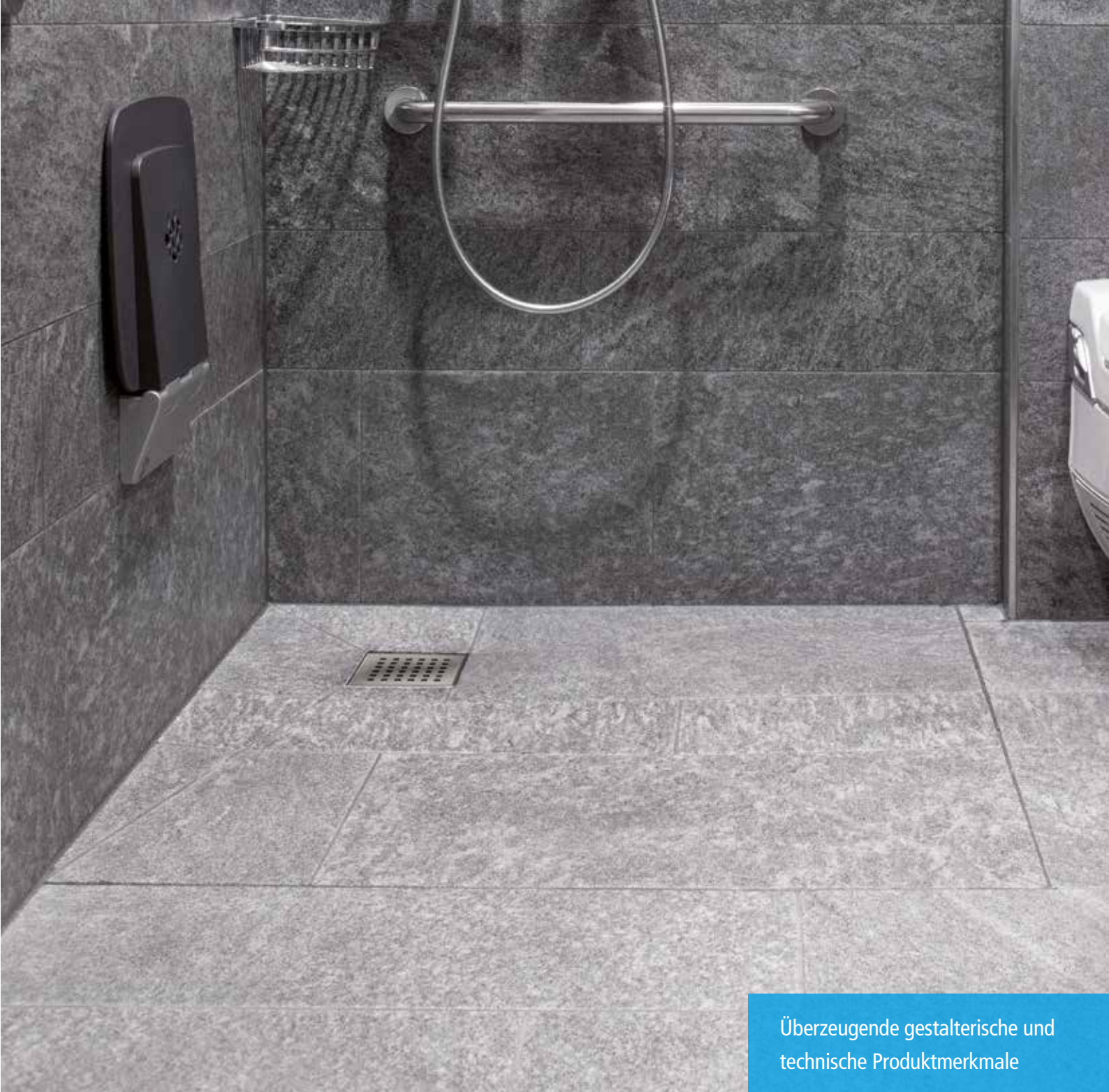
# Rennbahnklinik, Muttenz

Die »Rennbahnklinik«, die Sportklinik – das Original

Hohe Funktionalität kombiniert mit elegantem Design und exzellentem Schallschutz – das waren die Vorgaben bei der Planung und Ausführung der Patientenbäder in der »Rennbahnklinik« Muttenz. Ideale Voraussetzungen für den Auftritt der Poresta®BF KMK.

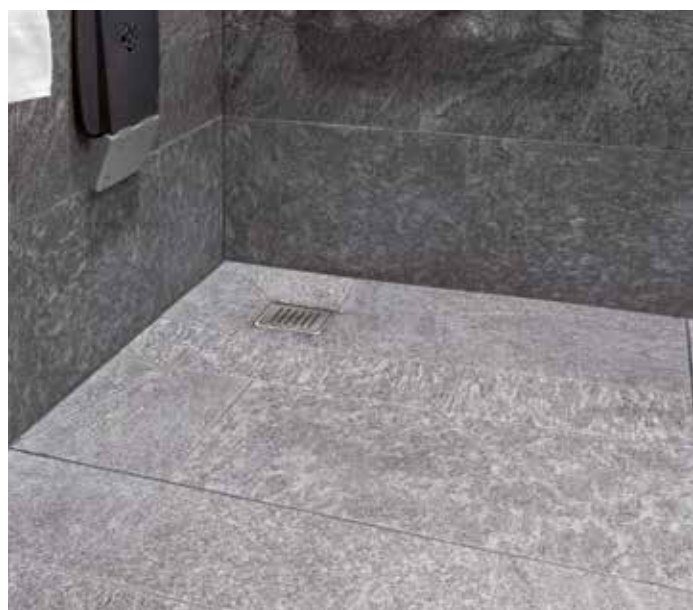


Schweizer Rennbahnklinik in Muttenz  
setzt auf Poresta® BF KMK



Überzeugende gestalterische und technische Produktmerkmale

Die »Rennbahnklinik« ist die erste Sportklinik der Schweiz. Bei der Gestaltung der neuen Patientenzimmern stand die Funktionalität und das Design im Vordergrund. So sind die Patientenzimmer und -bäder mit barrierefreien, bodenebenen Duschplätzen ausgestattet. Die Bäder überzeugen durch klares Design und strahlen zurückhaltende Eleganz aus. Hoch funktionale Duschplätze kombiniert mit individuellem und modernem Design sind das Kompetenzfeld der bodenebenen Duschsyste von poresta systems.



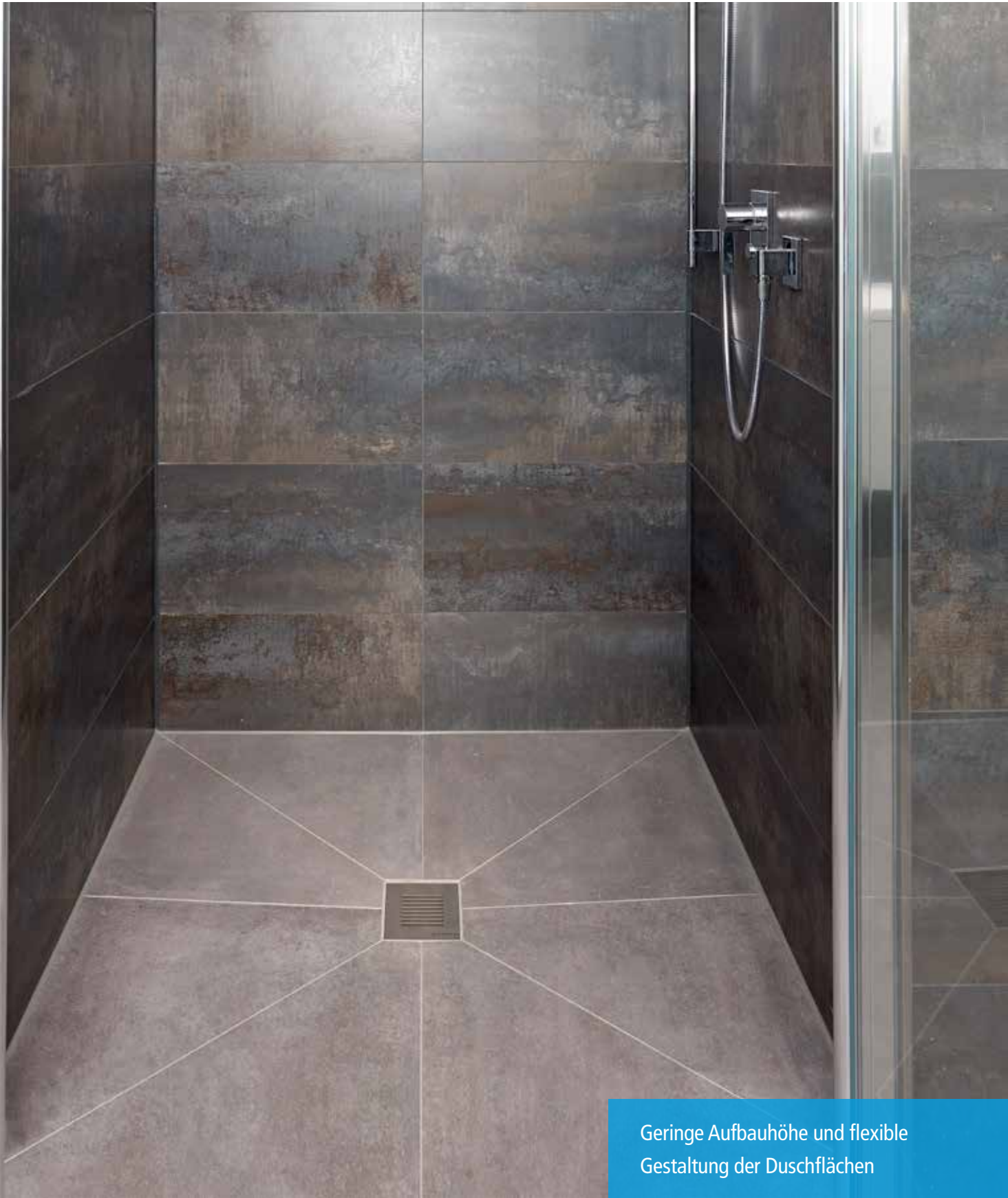


Wohnung

Poresta® BF KMK / BF 70

# Pandion Vallon, Düsseldorf

Flüsterleises Bad-Design



Geringe Aufbauhöhe und flexible Gestaltung der Duschflächen



Exklusives Wohnprojekt mit  
Poresta® Duschplätzen ausgestattet

»Die große Vielfalt an technischen und gestalterischen Vorgaben war mit dem umfassenden Portfolio von poresta systems sicher und hochwertig umsetzbar.«

**Andreas Kilimann**

Geschäftsführer der  
Andreas Kilimann GmbH aus Duisburg  
(Bauausführender)

Im Pandion Vallon stehen naturnahes Wohnen und komfortable Stadtnähe im Einklang miteinander. Die lichtdurchfluteten Wohnungen gewinnen durch großzügiges Design.

In dem exklusiven Wohnprojekt wurden verschiedene Poresta® bodenebene Duschplatzlösungen eingesetzt.

Dank der großen Formatvielfalt konnten sowohl kleine Duschflächen wie auch großzügige Duschbereiche bis zu einer Größe von 1800 x 900 mm realisiert werden. Teilweise musste eine besonders geringe Aufbauhöhe eingehalten werden, wofür wiederum die Poresta® BF 70 ideal geeignet sind.

# Modernisierungsbeispiel

## Wanne raus - bodenebene Dusche rein

Bestandsbäder wurden häufig auf die rein funktionale Nutzung ausgerichtet.

Die Badrenovierung ist der ideale Zeitpunkt, um das Bad neu zu strukturieren und einen komfortablen Wohlfühlraum zu schaffen. Bodenebene Duschen sind der Erfolgstrend im Badezimmer. Umso raffinierter und individueller wird die komplette Badausstattung.

**Moderne Duschsysteme ermöglichen die Installation eines barrierefreien Duschplatzes auch in der Renovierung.**



>> Unser Tipp:

Der Einbau eines bodengleichen Duschplatzes mit den industriell vorgefertigten Duschsystemen von poresta systems geht besonders schnell.

Anders als bei Gefälleestrich muss keine Restfeuchtemessung vor dem Befliesen erfolgen und die Trocknungszeiten sind deutlich geringer. So geht die Renovierung noch schneller.



## Die Hauptmerkmale

- 1** Moderner, offener Duschbereich ohne Stolperkanten
- 2** Installation eines großzügigen Waschplatzes mit praktischer Ablagemöglichkeit
- 3** WC im hinteren Bereich





# Poresta® Punktentwässerung

## Technische Informationen ...

- bodenebenes, befließbares Komplettsystem
- integriertes Gefälle von 2,0 - 2,5 %
- wasserdichte Beschichtung
- integrierter, normgerechter DN 50-Ablauf
- einfache Reinigung des Siphons mit Rohrreinigungswelle
- individuelle Lösungen möglich
- rollstuhlbefahrbar



# Poresta® BF KMK

## Der Klassiker

Das bodenebene Duschesystem Poresta® BF KMK ist seit über 15 Jahren bewährt und erprobt. Mit unterschiedlichen Belägen befließt, fügt sich die Poresta® BF KMK nahtlos in das Bad ein und sorgt für neue Großzügigkeit.

Die BF KMK ist in vielen Größen und Standard-Formaten von Rechteck-, über 5-Eck- bis hin zu Viertelkreisformaten lieferbar.



[Hier zur Produktübersicht](#)

# Poresta® BF 95

## Stufenloser Komfort

Die Poresta® BF 95 vereint alle gestalterischen Vorteile befliesbarer bodengleicher Duschräume bei reduzierter Einbauhöhe von nur 95 mm bei normgerechtem DN 50 Anschluss mit 36 l/Min Ablaufleistung.

Dabei wird die normgerechte Sperrwasserhöhe von 50 mm eingehalten und der Ablauf kann normgerecht mit DN 50 angeschlossen werden.



[Hier zur Produktübersicht](#)

# Poresta® BF 70

## Verblüffend flache Einbauhöhe

Für Bestandsbäder ist die Poresta® BF 70 die erste Wahl. Das bodenebene Duschesystem mit werkseitig eingebautem und eingedichtetem Ablauf verfügt über nur 70 mm Einbauhöhe bei normgerechtem DN 50 Anschluss mit 35 l/Min Ablaufleistung. Die Poresta® BF 70 kann mit Belägen unterschiedlicher Abmessungen, Formen und Farben gefliest werden.

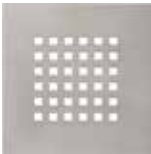


[Hier zur Produktübersicht](#)

# Poresta® Zubehör

## Völlige Gestaltungsfreiheit

Die Poresta® Design-Edelstahlroste mit glasperlengestrahelter Oberfläche oder befliesbare Ablaufabdeckung sind für die Poresta® BF KMK erhältlich.



Cube



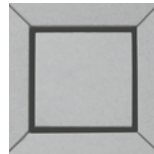
Flow



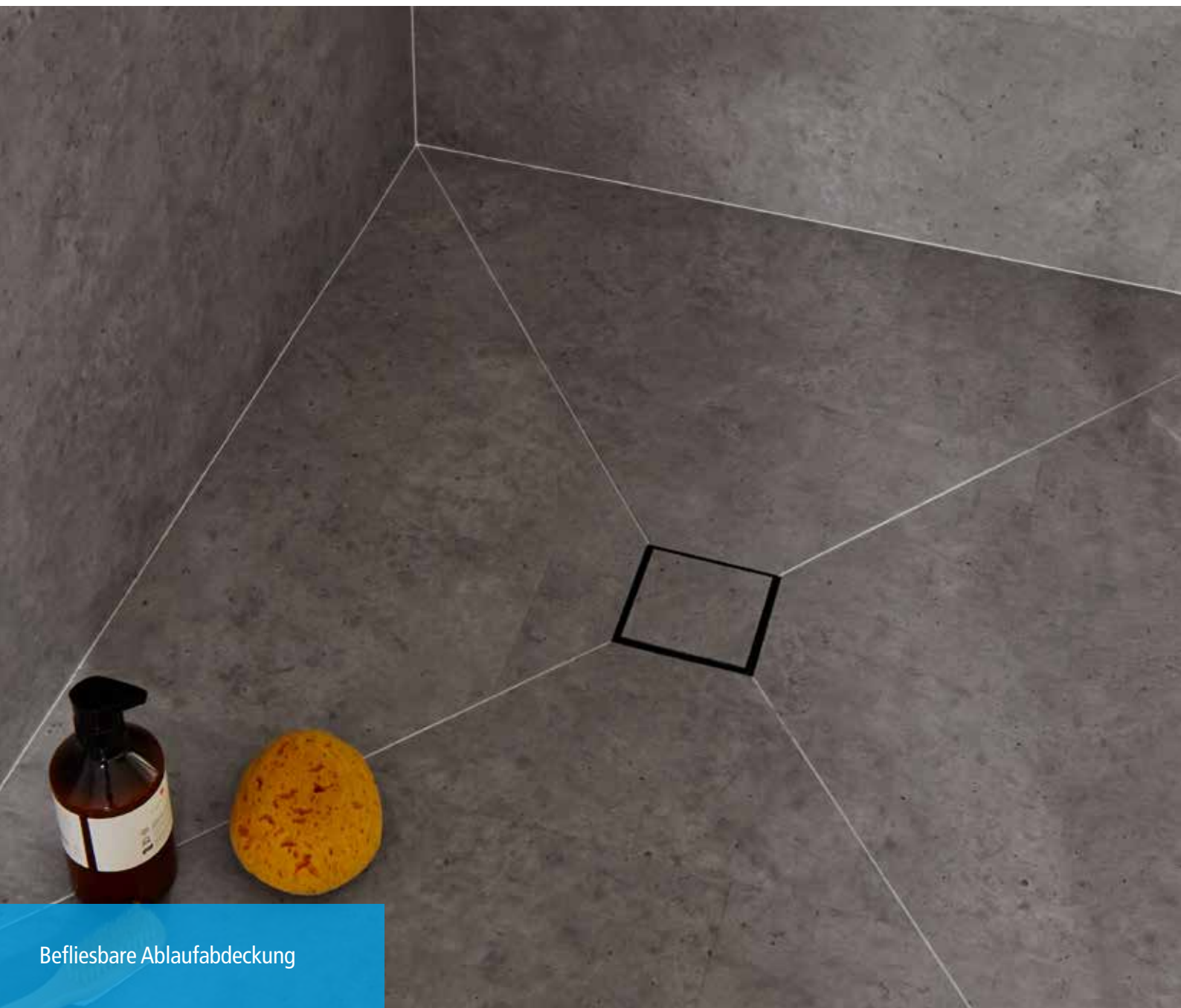
Line



Square



Befliesbare Ablaufabdeckung



Befliesbare Ablaufabdeckung

# Das passende Zubehör für jede Einbausituation

Abgestimmt auf die individuellen Gegebenheiten vor Ort erhalten Sie für jede Anforderung das passende Poresta® Zubehör.

Optimal aufeinander abgestimmte Komponenten ermöglichen nicht nur eine problemlose Montage und einfaches Handling auf der Baustelle sondern bieten langfristige Sicherheit und Komfort.

## Abdichtung

Duschsysteme mit KMK Beschichtung sind für den Einsatz als plattenförmiger Abdichtungsstoff gemäß DIN 18534-6 bis zur Wassereinwirkungsklasse W2-I zugelassen.  
Mit allgemeinem bauaufsichtlichem Prüfzeugnis gemäß MVV TB C lfd. Nr.: 3.27  
(Abdichtung im Verbund mit Fliesen- und Plattenbelägen)  
Mit Europäisch technischer Zulassen: ETA-13/0386

# Flüsterleiser Komfort

Beim Duschen wird, durch das Aufprallen des Wassers, z.B. aus Brausearmaturen, Körperschall und Luftschall erzeugt. Zusätzliche entstehen durch das Begehen bodenebenen Duschplätze Schallbelastungen die durch Trittschall erzeugt werden. Werden Duschelemente nicht fachgerecht körperschallentkoppelt montiert, wird besonders der entstehende Körperschall über den Boden und die angrenzenden Wände in andere Räume des Gebäudes weitergeleitet. In Verbindung mit dem geeigneten Poresta Schallschutzzubehör erfüllen die Poresta® BF KMK, BF 95 bzw. BF 70 die erhöhten Schallschutzanforderungen nach DIN 4109 / VDI 4100, ÖNorm B8115-2 sowie SIA 181.

**Sprechen Sie uns an – wir beraten Sie gerne!**



[www.poresta.com](http://www.poresta.com)

## Deutschland

poresta systems GmbH  
Illbruckstraße 1  
34535 Bad Wildungen

T +49 5621 8010  
info-de@poresta.com

## Österreich

poresta Österreich GmbH  
Werdenbergerstraße 39  
6700 Bludenz

T +43 5552 2044010  
info-at@poresta.com

## Schweiz

poresta systems ag  
Bachmatt 14  
4614 Hägendorf

T +41 62 2164044  
info-ch@poresta.com